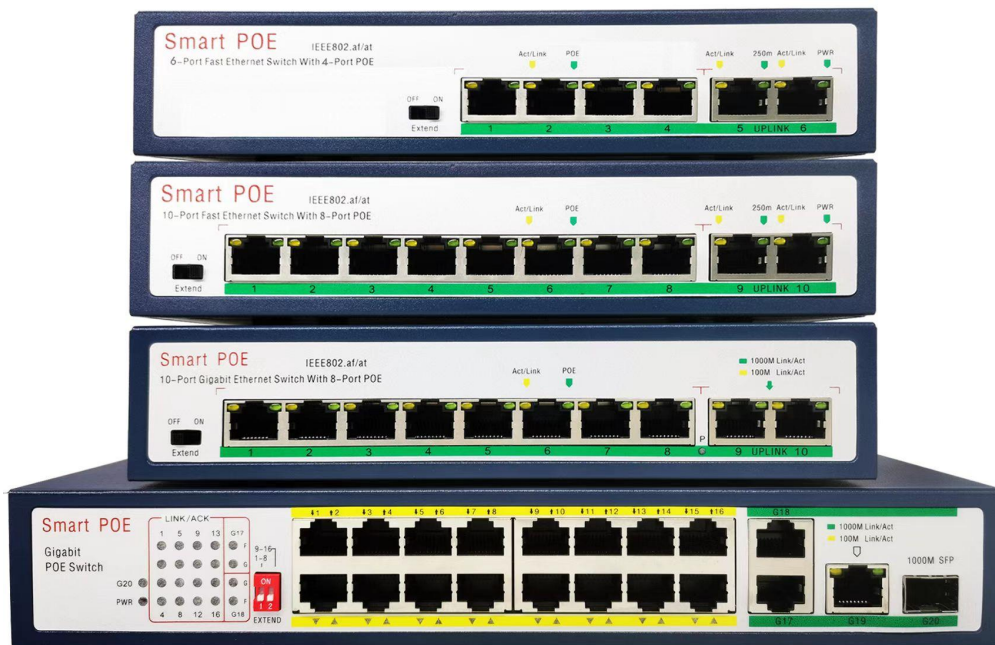


# POE Switch 用户手册

## PSE-6004FR

### 6 口百兆 POE 交换机(4 路 POE 口+2 路 UP LINK)



感谢您使用 POE 系列 Switch, PSE6004 6 口百兆 POE 交换机能为 100M/10M 以太网提供无缝连接, 同时具备 4 路 POE 功能, 可作为以太网供电设备 (PSE)。交换机的 1-4 端口同时支持 802.3af/802.3.at 标准的受电设备并为其供电。

PSE6004 可以使您更加方便的利用 POE 技术部署网线访问点 (AP) 和基于 IP 的终端网络设备 (IP 摄像机, IP 电话等, 普通路由或交换机)

**重量: 0.6KG**



## 产品简介:

● POE 技术 (Power Over Ethernet) 即以太网供电技术, 它是指在为一些基于 IP 的终端 (如 IP 电话. 无线访问点 AP. IP 摄像机等) 传输数据信号的同时, 还能为此类设备提供直流供电的技术, 同时具有过流, 过压, 过温保护。同时支持 (IEEE 802.3af & IEEE 802.3at Power over Ethernet) 等多项国际标准协议, 这类设备我们简称 PSE 设备。

● POE 系列 POE 交换机在安防监控系列不仅在价格上可以媲美普通电源式工程, 以及在工作环境上也比普通电源更稳定, 也可以更好的实现集中供电 (POE 交换机供电所有前端 IP 摄像机), 每路电源与数据分开管理互不干扰模式, 从而解决某路监控设备不行影响其它路数的干扰集中供电模式。

● PSE6004 是采用小巧的金属外壳可拆挂式支架设计, 易于散热也非常易于安装在小电源防水箱或是墙面上, 因此非常适合各类型工程或是家庭店面使用。

● PSE6004 配备了双防浪涌, 通电去火花, 18KV 防雷电路设计从而使这款 POE 交换机使用寿命长达 15 万个小时。

## 产品应用:

- 高清网络摄像机 (IP Camera)
- 无线网络存取点 (AP)
- 网络可视电话 (VoIP Phone)
- 监视系统 (Surveillance System)
- 安全监控系统 (Security System)
- 网络储存系统 (NAS/NVR)

## 性能特征:

型号规格	XW6004F
端口数	6 个 10M/100M RJ45 端口，其中 1-4 端口支持 POE 功能
支持的网路标准	IEEE 802.3af & IEEE 802.3at Power over Ethernet IEEE 802.3 10Base-T IEEE 802.3u 100Base-TX IEEE 802.3x Flow Control and Back pressure IEEE 802.1d Spanning Tree Protocol IEEE 802.1Q VLAN Tagging IEEE 802.1x Port Authentication Network Control
POE 供电协议标准	遵循 IEEE802.3af/at
数据传输速率	10M/100M 半双工/全双工 自适应
网络传输介质	10/100BASE-TX: 5 类及以上非屏蔽双绞线
POE 电源传输距离	≤250 米
输入电压	AC: 110 至 220 50/60Hz
输出电压	DC: 52V
单口最大输出功率	27W
供电传输线芯	1/2, 3/6 与 4/5,7/8 (两种供电方式可选)
LED 双指示	POE 上电指示灯 网络数据指示灯
使用环境	工作温度: -20 至 50℃ 存储温度: -40 至 70℃
输入电源	110 至 220V~ 50/60Hz
背板带宽	1.8 Gbps
外壳尺寸	20*14.5*4.5CM
重量	0.6KG

- 遵循 IEEE 802.3, IEEE802.3U, 和 IEEE802.3af, IEEE802.3at 标准;
- 采用优异的散热工艺与金属外壳, 使设备最高工作温限能达到 -30-70℃;
- 独特的智能功率管理功能, POE 端口单口最大输出功率 30W, 4 个 POE 端口最大输出功率 65W;

- 提供 6 个 10M/100M 自适应 RJ45 端口，其中 1-4 端口支持 POE 功能；双 UP Link 可同时对接 NVR 与电脑（或是路由器）

- 采用工业级专用硬件复位芯片，平均无故障时间长达 15 万个小时，在恶劣的电网环境下也能保证系统 7\*24 小时的正常运行；专业的为 24 小时监控系统而设计。

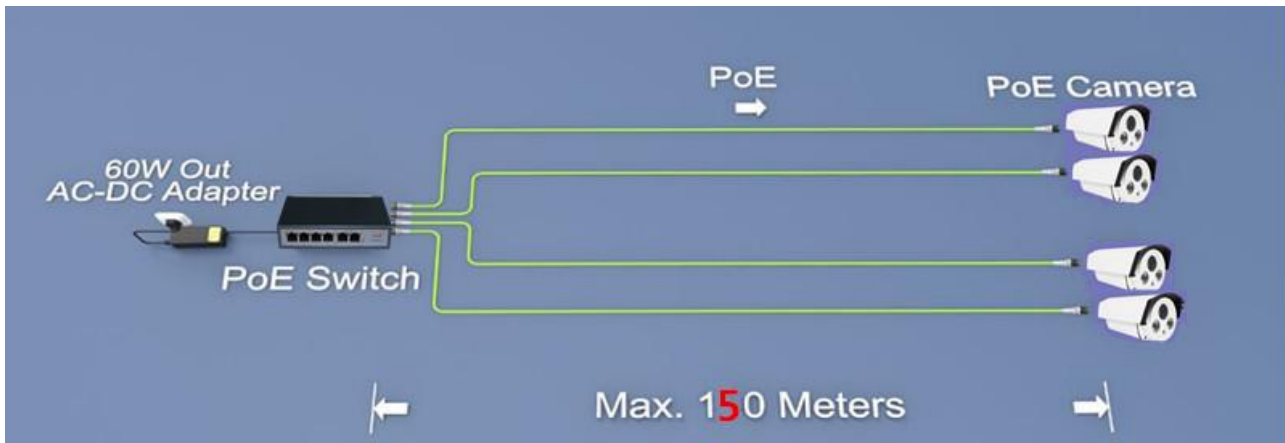
- 所有端口支持自动翻转 (Auto MDI/MDIX) ；
- 可自适应 IEEE802.3af 与 IEEE802.3at 标准的受电设备
- 支持 IEEE802.3X 全双工流控功能和半双工背压流控功能；
- 具有 MAC 地址自动学习.自动更新功能；
- 2K 的 MAC 地址空间，250ms MAC 地址自动更新间隔，让网络更流畅；
- 面板指示与 RJ45 网口在同一侧面，安装调试更方便，一目了然。

## 网络标准：

IEEE 802.3af & IEEE 802.3at Power over Ethernet  
IEEE 802.3 10Base-T  
IEEE 802.3u 100Base-TX  
IEEE 802.3x Flow Control and Back pressure  
IEEE 802.1d Spanning Tree Protocol  
IEEE 802.1Q VLAN Tagging  
IEEE 802.1x Port Authentication Network Control  
FCC Part 15 Class A, CE

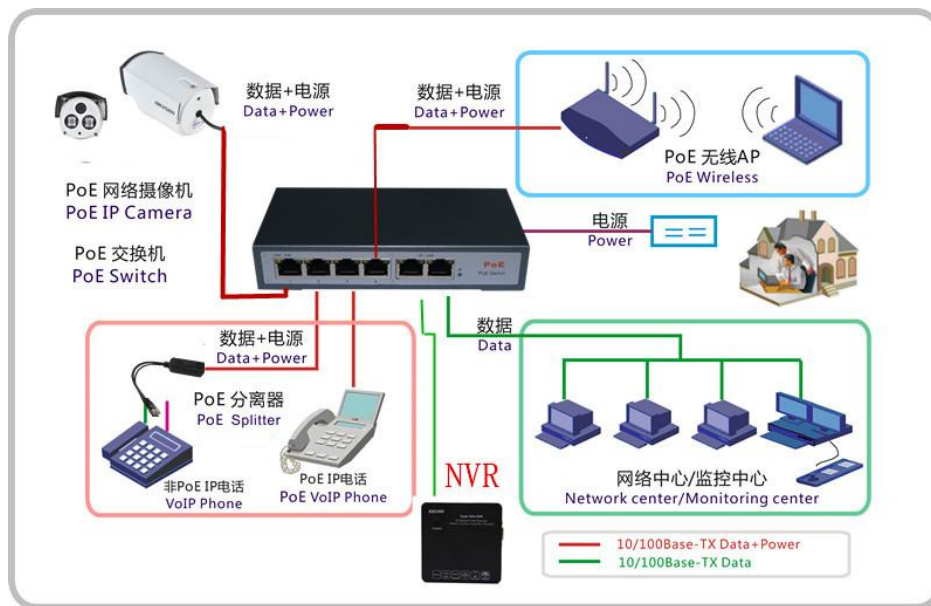
## 典型应用 1：

这个 POE 交换机可以同时为 4 个 3 灯或是 4 灯（20W）IP 网络摄像机供电，属弱电工程系列安全供电传输，传输距离 $\leq$ 250 米，只需 POE 交换机供电就可以为 4 台 IP 网络摄像机供电（普通 5 类网线即可同时供电又传数据）可以高效的完善网络监控系统。



## 典型应用 2:

这个 POE 交换机不单可以为 IP 摄像机还可以为无线路由，IP 电话等 12V 供电设备供电，2 路上行网口同时接监控中心交换机与电脑，或是同时接电脑与 NVR 存储器。



## 技术参数:

标准	IEEE 802.3, IEEE802.3U, IEEE802.3af, IEEE802.3at
拓扑结构	星形
协议	CSMA/CD

数据传输速率	<b>10M/100M</b> 半双工/全双工 自适应
网络介质	<b>100Base-TX:</b> 4,5 类及以上非屏蔽双绞线 (最大长度 150m)
端口数	<b>6 个 10M/100M RJ45 端口</b> , 其中 1-4 端口支持 <b>POE</b> 功能
LED 显示	<b>POWER,POE ON ,LINK/ACT ,100Mbps</b>
传输方式	存储转发
MAC 地址学习	自动更新 自动学习
包过滤速率/转发速率	<b>100Base-T: 148800pps/端口</b>
耗电量	最大 <b>5W</b> (不提供 <b>POE</b> 供电时)
	最大 <b>85W</b> (为 <b>85W</b> 的受电设备供电时)
<b>POE</b> 端口输出功率	单端口最大功率: <b>30W</b> 四端口总输出最大总功率: <b>85W</b>
工作温度	<b>-32℃ - 70℃</b>
存储温度	<b>-40℃ - 100℃</b>
工作湿度	<b>10% ~ 90% RH</b> 无凝结
存储湿度	<b>5% ~ 90% RH</b> 无凝结

## 物品清单：

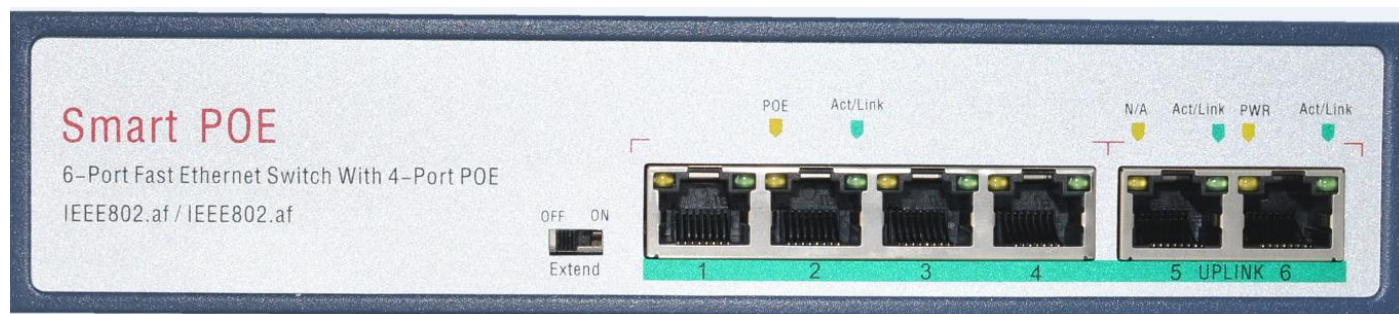
小心打开包装盒，检查包装盒里应有的配件：

- 一台 XW6004F POE 交换机
- 一条 1.2 米长电源适配器电源线
- 四颗支架螺丝
- 整机 净重量 0.8 千克/PCS
- 包装尺寸 220 x 195 x 53 mm

## ⚠ 注意：

如果发现有配件短缺或损坏的情况，请及时和当地经销商联系。

## 工作状态说明：



PSE6004F POE 交换机前面板示意图

● 系统指示灯说明

指示灯	状态	说明
PWR	橙色常亮	系统已正常上电
	常灭	系统未上电
POE ON (1-4)	橙色灯常亮	有受电设备连通，并正常供电
	绿色灯闪烁（5次）	正在与受电设备通信，确认受电设备的功率要求
	橙色灯一直闪烁	提示当前系统已超负荷供电，不再给此端口供电（详见： <a href="#">智能功率管理功能说明</a> ）
	常灭	连接设备无受电端，不供电
LINK (1-4)	绿灯常亮	连接了 10Mbps 或 100Mbps 的网络设备
	绿灯闪烁	对应端口有数据传输
	常灭	没有连接网络设备

 注意：

如果所有 POE 受电设备消耗的总功率高于 65W，交换机将会自动将最后连接上的端口切断供电。

**智能功率管理功能：（按连接前后来自动设定优先等级）**

此功能在超负荷时对系统起到保护作用。例如：端口 1，3，4 端口正在进行 26W 的大功率供电，系统总供电量为 85W。如果此时在 2 端口接入一个功耗超过 7W 的受电设备，系统检测到接入后会超负荷，将会自动切断 2 端口的供电，2 端口的



POE 指示灯会一直闪烁提示系统已超负荷工作。

---

● **POE Port 端口 (1-4)** : POE 端口, 具有 POE 功能。如果连接的设备匹配, 可同时传输数据与电力, 可以通过系统指示灯断别各端口工作状态。

● **Up Port 端口** : 自适应 RJ45 以太网端口。支持自动翻转, 即插即用功能。

连接示意图:



请确保连接到 POE 交换机端口的受电设备符合 IEE802.af 或 IEE802.at 标准。

---